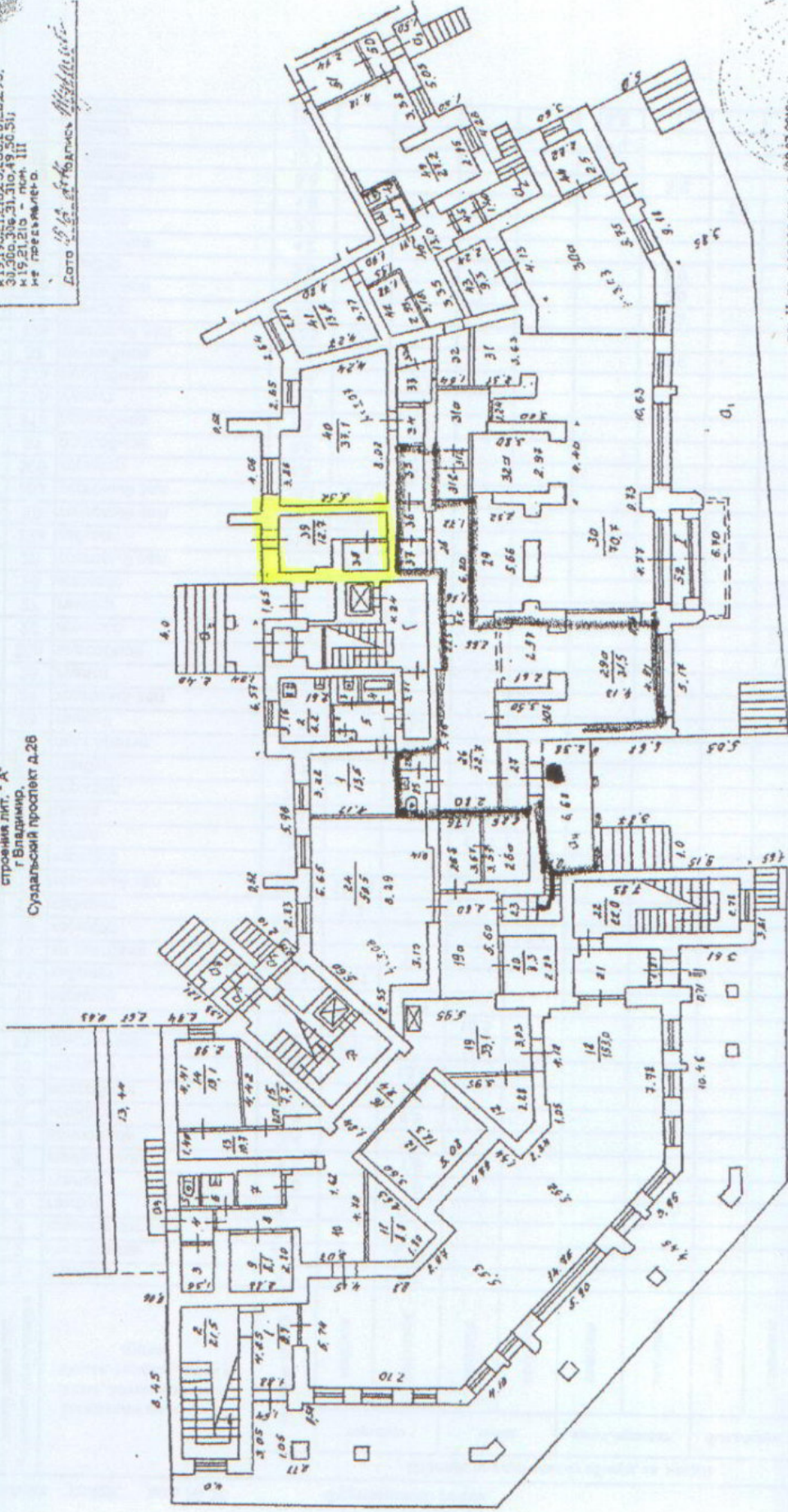


ПОСТАЖНЫЙ ПЛАН
 строения лит. "А"
 г. Владимир,
 Суздальский проспект д.26

Разрешение № 19.07.2010
 № 19.07.2010, 25.05.2010, 26.08.2010,
 30.09.2010, 31.10.10, 19.05.11,
 № 19.07.2010 - лич. III
 № 19.07.2010 - лич. III

Дата 19.07.2010 Подпись [подпись]



пор. III по состоянию на 19.07.2010г.
 пор. III по состоянию на 19.11.2008г.

Составлено по документам
 Технический инженер-проектировщик
 по состоянию на 19.07.2010г.
 (исполнитель) Комас О.И.
 Асполнитель Школьников Е.И.
 И.О. Букла

VI. Экспликация к плану строений

о Суздальский проспект улице, дом № 26 Фрунзенский район

| Дата записи | Литер по плану | Этаж, начиная с подвала и кончая чердачным | №№ квартир, торговых, складских и пр. помещений | №№ комнат, кухонь, коридоров и пр. помещений | Назначение помещения: жское, котгора, магазин, ванная, коридор, кухня и прочая | Площадь по внутреннему обмеру, кв. метров | | | | | | | | Резервное на пересоборование не присчитывается | |
|-------------|----------------|--|---|--|---|---|----------|------------|----------|------------|-----------------|------------|-------------|--|------------|
| | | | | | | Общая полезная | торговое | | склад | | культ.-просвет. | | быт.обслуж. | | |
| | | | | | | | основная | вспомогат. | основная | вспомогат. | основная | вспомогат. | основная | | вспомогат. |
| A | I | | 1 | коридор | 8,7 | | 8,7 | | | | | | | | |
| | | | 2 | лест.клетка | 21,3 | | 21,3 | | | | | | | | |
| | | | 3 | комната охраны | 3,1 | | 3,1 | | | | | | | | |
| | | | 4 | тамбур | 2,1 | | 2,1 | | | | | | | | |
| | | | 5 | туалет | 1,0 | | 1,0 | | | | | | | | |
| | | | 6 | умывальник | 1,8 | | 1,8 | | | | | | | | |
| | | | 7 | подсобное | 2,4 | | 2,4 | | | | | | | | |
| | | | 8 | коридор | 4,8 | | 4,8 | | | | | | | | |
| | | | 9 | подсобное | 7,6 | | 7,6 | | | | | | | | |
| | | | 10 | коридор | 13,8 | | 13,8 | | | | | | | | |
| | | | 11 | фасовочная | 8,8 | 8,8 | | | | | | | | | |
| | | | 12 | склад | 18,3 | | | 18,3 | | | | | | | |
| | | | 13 | коридор | 10,7 | | 10,7 | | | | | | | | |
| | | | 14 | кабинет | 13,1 | 13,1 | | | | | | | | | |
| | | | 15 | эл.щитовая | 7,7 | | 7,7 | | | | | | | | |
| | | | 16 | коридор | 9,4 | | | 9,4 | | | | | | | |
| | | | 17 | кабинет | 7,2 | 7,2 | | | | | | | | | |
| | | | 18 | торговый зал | 153,0 | 153,0 | | | | | | | | | |
| | | | 19 | коридор | 18,0 | | | 18,0 | | | | | 18,0 | | |
| | | | 19a | склад | 13,4 | | | 13,4 | | | | | 13,4 | | |
| | | | 20 | склад | 8,3 | | | 8,3 | | | | | | | |
| | | | 21 | коридор | 7,4 | | 7,4 | | | | | | 7,4 | | |
| | | | 21a | тамбур | 1,1 | | 1,1 | | | | | | 1,1 | | |
| | | | 22 | лест.клетка | 22,0 | | 22,0 | | | | | | | | |
| | | | 23 | тамбур | 1,3 | | 1,3 | | | | | | | | |
| | | | 24 | торговый зал | 50,5 | 50,5 | | | | | | | | | |
| | | | 25 | туалет | 2,8 | | | | | | | 2,8 | 2,8 | | |
| | | | 25a | подсобное | 1,5 | | | | | | | 1,5 | 1,5 | | |
| | | | 26 | коридор | 22,7 | | | | | | | 22,7 | 22,7 | | |
| | | | 27 | тамбур | 4,1 | | 4,1 | | | | | | | | |
| | | | 28 | коридор | 9,2 | | | | | | | 9,2 | 9,2 | | |
| | | | 29 | торговый зал | 13,3 | 13,3 | | | | | | | | | |
| | | | 29a | кабинет | 31,5 | | | | | | 31,5 | | 31,5 | | |
| | | | 30 | торговый зал | 70,7 | 70,7 | | | | | | | 70,7 | | |
| | | I | 30a | торговый зал | 36,1 | 36,1 | | | | | | | 36,1 | | |
| | | | 30б | коридор | 4,3 | | 4,3 | | | | | | 4,3 | | |
| | | | 31 | подсобное | 9,5 | | 9,5 | | | | | | 9,5 | | |
| | | | 31a | подсобное | 7,6 | | 7,6 | | | | | | 7,6 | | |
| | | | 31б | туалет | 1,3 | | 1,3 | | | | | | | | |
| | | | 31в | подсобное | 2,4 | | 2,4 | | | | | | | | |
| | | | 32 | служебное | 4,4 | | | | 4,4 | | | | | | |
| | | | 32a | торговый зал | 12,5 | 12,5 | | | | | | | | | |
| | | | 33 | коридор | 3,3 | | | | 3,3 | | | | | | |
| | | | 33a | подсобное | 2,0 | | | | 2,0 | | | | | | |
| | | | 34 | тамбур | 2,9 | | | | 2,9 | | | | | | |
| | | | 35 | подсобное | 4,2 | | | | | | | 4,2 | | | |
| | | | 36 | коридор | 2,4 | | | | | | | 2,4 | | | |
| | | | 37 | касса | 1,8 | | | | | | 1,8 | | | | |
| | | | 38 | служебное | 3,6 | | | | 3,6 | | | | | | |
| | | | 39 | кабинет | 12,7 | | | | 12,7 | | | | | | |
| | | | 40 | кабинет | 37,1 | | | | 37,1 | | | | | | |
| | | | 41 | кабинет | 13,8 | | | | 13,8 | | | | | | |